



OSCOM
.IT

LE PROF. FARA CASO E C. GILY REDA
ORGANIZZANO L'INCONTRO DI SAPER VEDERE LE
MOSTRE D'ARTE
ALLA FONDAZIONE PELLEGRINI – SEGUE LA VISITA
ALL'ARCICONFRATERNITA CON IL DR. BRANCACCIO

IL LICEO VINCENZO CUOCO ALLA MOSTRA IL SENSO DEL SACRO

Tina Branno



LUCIANA MASCIA

Per me ciò che è sacro sono i valori, l'affetto, la famiglia, e anche il bene per se stessi: per me restare in solitudine aiuta a comprendersi, viverci ed imparare ad amarsi. Questo quadro secondo il mio punto di vista rispecchia questi due contrasti: il bene, l'affetto, la protezione delle braccia, di ogni singolo corpo, la libertà e la semplicità d'amare ed essere amati... in contrasto c'è la solitudine, le mancanze. Ma una persone che soffre a causa dei pregiudizi altrui non riesce a conoscere e far entrare dentro di sé la felicità, e resta fermo, chiuso, spento.

Martina
Simonetti



FILOMENA PAGNANI

Per me la sacralità è il proprio cammino che si fa nella vita, come dimostra il quadro di Filomena Bagnini. Penso che il proprio percorso, la propria storia, il Proprio scopo della vita sia molto importante e SACRO, in questo mondo.

Nunzia Salcino



ELENA SAPONARO

Mi ha colpito il quadro di Elena Saponaro perché le mani sono lo strumento di un duro lavoro, ovvero si sacrificano per qualsiasi compito che sia di comunicazione o manuale ed è grazie ad esse che si raggiunge un obiettivo.

Giuseppe
Davide



MARINELLA TORTORA

Ho scelto in quadro di Marinella Tortora poiché, tra tutti, è quello che ha suscitato in me un senso di armonia. Arte intesa come simbiosi di colori che combaciano alla perfezione, come coesistenza di elementi naturali richiamati in me pace e serenità. La rappresentazione di un luogo perfetto, quasi ideale, dimora dell'animo puro, incontaminato; ambizione di chi vede il sacro nella Semplicità.

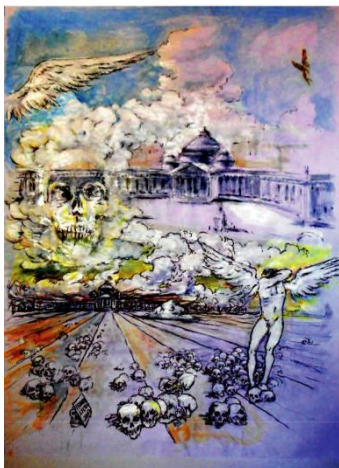
Laura Ricca



MICHELE DI MARTINO

Per me il quadro che più fa scaturire in me il senso del sacro è il quadro di Michele Di Martino, dato che come soggetto principale c'è Gesù al momento della crocifissione, che per me si ricollega immediatamente al concetto di sacro. In più, il quadro è intriso di colori che danno un senso di rinascita, di vita dopo la morte.

Anna Errico



FRANCO LISTA

Ho scelto il quadro di Franco Lista perché mi ha colpito particolarmente. Di sacro c'è l'angelo in mezzo alla piazza, che si copre la faccia inorridito per i teschi. Per me è sacro perché l'angelo è qualcosa più grande di noi e lo percepiamo guardandolo.

Assunta
Cennamo



SALVATORE ESPOSITO

Ho scelto il quadro di Salvatore Esposito perché nel quadro sono protagoniste delle povere donne che sacrificano un piccolo agnello pur di mangiare. Quindi la sacralità è proprio quella di possedere un qualcosa di grande tra le mani, e sacrificarlo.

Ciro Cennamo



ENZO ANGIUONI

Ho scelto il quadro di Enzo Anguioni in cui viene rappresentata una croce che è il sacro e rappresenta la trinità

Marianna Frate

FILOMENA PAGNANI

Ho scelto il quadro di Filomena Pagnani perché mi ha colpito molto. Secondo la mia opinione, l'uso dei colori del rosso e nero rappresentano l'Inferno. Il rosso rappresenta il sangue, il nero l'oscurità, mentre le mani rappresentano le anime tormentate. La particolarità di questo quadro sono le mani, le quali sembrano fatte di legno e ciò fa pensare all'oltretomba. Penso che la pittrice abbia un concetto diverso di sacralità.

Grazia
Brancaccio

FILOMENA PAGNANI

Mi ha colpito il quadro di Filomena Pagnani e ho due opinioni. Probabilmente le mani rappresentate sono le mani di Gesù che cercano di salvarci dal peccato. Il colore rosso indica il sangue e quindi la sofferenza, il colore nero indica l'oscurità delle anime tormentate. Visto da un altro punto di vista sono le mani delle anime dell'Inferno che cercano di riemergere e migliorare la loro vita. Il colore oro delle mani rappresenta la luce e quindi la voglia di salvezza e illuminazione.

Martina Sudano

LUCIANA MASCIA

Il quadro che più rappresenta la sacralità, dal mio punto di vista, è quello di Luciana Mascia. In esso è rappresentata la famiglia che è uno dei valori fondamentali di ciascun individuo. La famiglia è sacra, è unione, è tutto ciò di cui abbiamo bisogno, alla base dell'esistenza dell'individuo poiché ci dà il senso di appartenenza, un'identità. La famiglia è protezione e forza.

Erika Riccio

MICHELE DI MARTINO

Per me il sacro rappresenta la fede e la religione Ed il quadro che a mio avviso descrive ciò al meglio è quello dipinto da Michele Martino. Il dipinto è una rappresentazione della passione di Cristi. Esso ha uno sfondo realizzato con colori accesi per indicare la gioia di Cristo di andare nel Regno dei Cieli. Esso rappresenta infatti una rinascita.

Valentina Bianco

LUCIANA MASCIA

Il quadro che per me rappresenta di più la sacralità è quello della pittrice Luciana Mascia. Per me rappresenta i sacramenti del Battesimo e della Comunione, i momenti più importanti della nostra vita che ci avvicinano alla preghiera e quindi alla Chiesa, al Sacro, a Dio. E inoltre potrebbe rappresentare anche la famiglia e l'amore, che sono altrettanti valori sacri.

Rebecca Rocco

FILOMENA PAGNANI

Ho scelto il quadro di Filomena Pagnani perché ho rivisto un po' me in esso. Il concetto di sacralità non riesco a definirlo, ma se dovessi attribuirgli un nome direi: RINASCITA. La vita. Il nero come il buio ma il rosso come le rose e lo sbocciare sento che prevalgono in questo quadro. Vedo speranza, timore ma volontà. Il tentativo di risolvere dagli abissi come se in fin dei conti ci fosse sempre qualcosa per rimontare. Per riaggrapparsi, splendere e tornare a dipingere i propri giorni. Perché spesso il sorriso te lo spengono, ma devi essere tu in grado di raccogliere il filo, trovare la presa e riuscire a illuminarlo, ancora una volta.